

Aktivieren des Tunnels beim Profibus OPC-Server:

Der Tunnel des Profibus OPC Servers kann zurzeit nicht über den Konfigurator aktiviert werden. Hierfür ist ein Eintrag in der Registry notwendig.

HKEY_LOCAL_MACHINE\SOFTWARE\Softing\PB OPC Server

Key: TunnelIpPort

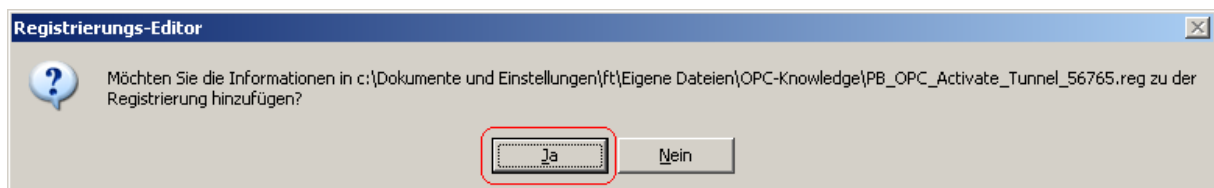
Default = 0 (Tunnel ist aus)

Default für Aktivierung = 56765

Soll der Default Port 56765 aktiviert werden kann man die Datei

PB_OPC_Activate_Tunnel_56765.reg

aufrufen. Die Meldung der Registry muss mit „Ja“ bestätigt werden.



Danach muss das System neu gestartet werden.

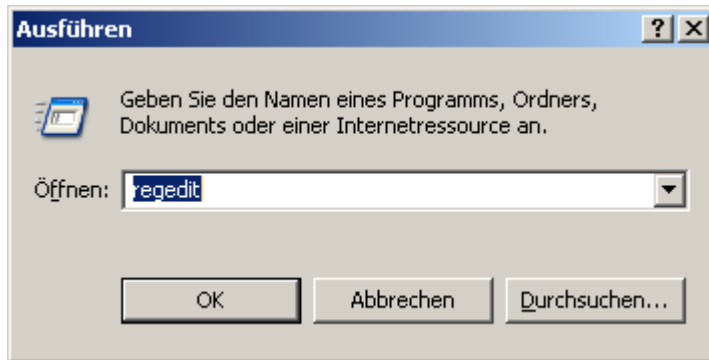
Die Datei PB_OPC_Activate_Tunnel_56765.reg kann einfach erstellt werden: in einem beliebigen Texteditor folgende 3 Zeilen Kopieren und unter einem beliebigen Dateinamen mit der Endung .reg abspeichern.

Windows Registry Editor Version 5.00

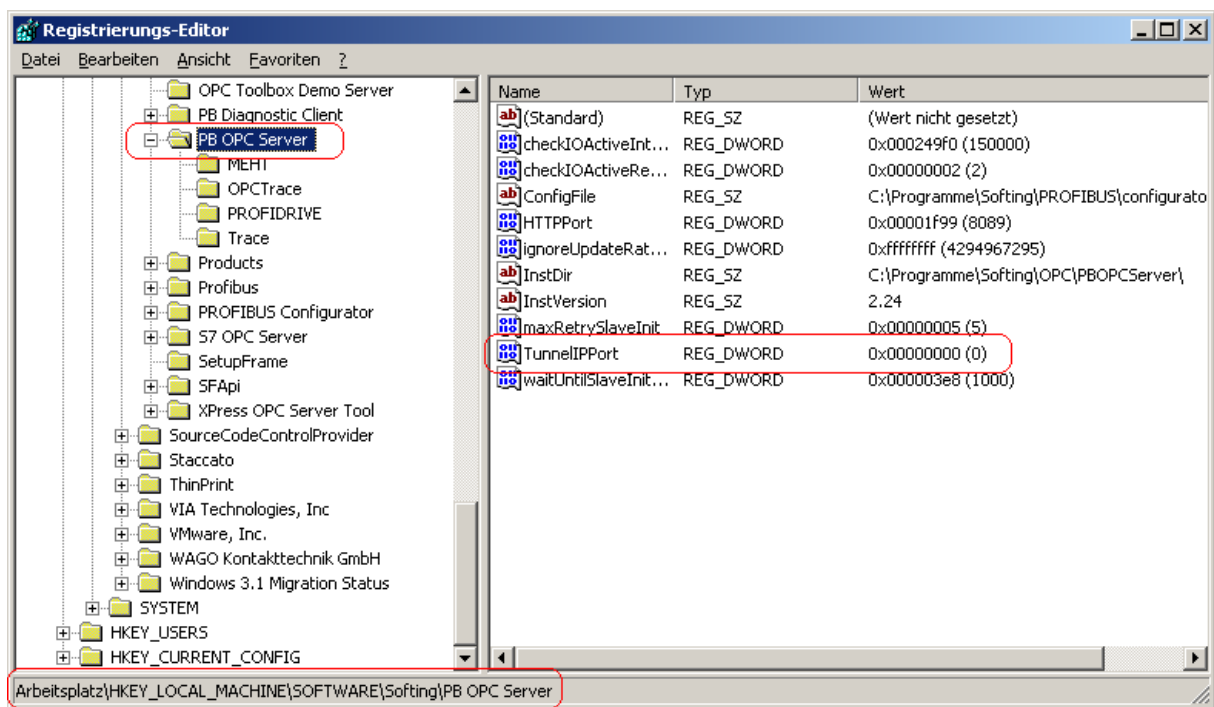
```
[HKEY_LOCAL_MACHINE\SOFTWARE\Softing\PB OPC Server]  
"TunnelIPPort"=dword:0000ddbd
```

Soll ein anderer Port als 56765 verwendet werden kann man den Wert auch manuell in der Registry eintragen.

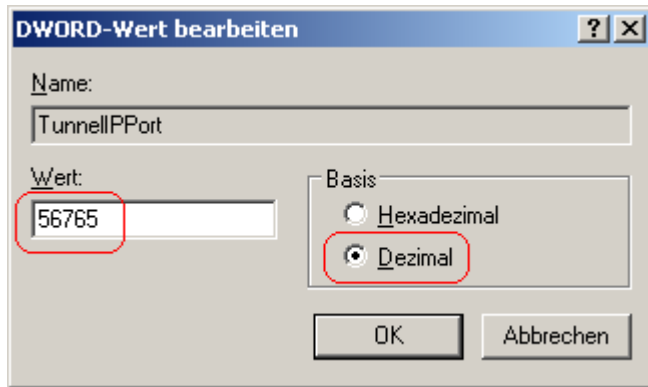
Regedit starten:



Zum Key HkeyLocal_Machine\Software\Softing\PB OPC Server gehen und Doppelklick auf TunnelIPPort



Umstellen auf Dezimal und gewünschte Portadresse (default ist 56765) eingeben.



Mit Ok bestätigen, Registrierungseditor beenden und System neu starten.