

VAS 5066

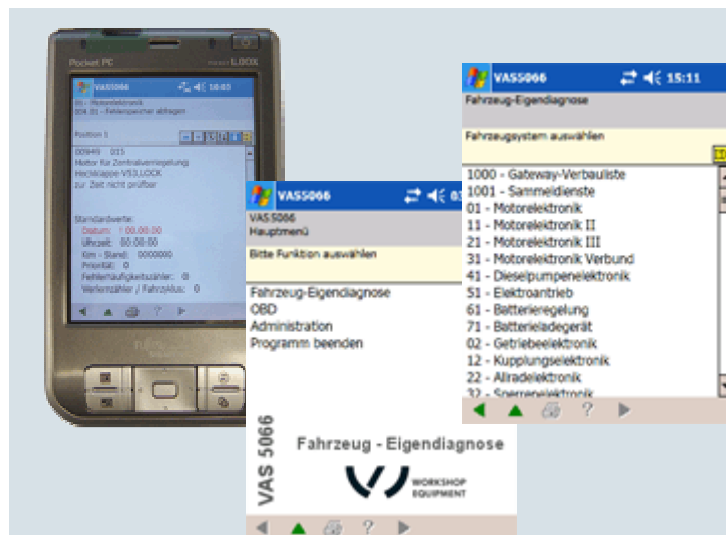
Das PDA-Diagnose-Werkzeug für
Fahrzeuge des Volkswagen Konzerns

Freigabeliste

Stand KW31/2008

Systemvoraussetzungen

- Pocket PC / PDA gemäß Freigabeliste mit
 - Microsoft® Windows® Mobile™ 5.0
 - mindestens 64 MB RAM
 - Bluetooth® V1.2 mit Broadcom-Treiber
 - Mindest-Display-Auflösung 240 x 320 Pixel
- PC mit Microsoft® Windows® XP und ActiveSync® zur Installation der Anwendungssoftware VAS 5066 auf dem PDA.
- Diagnosefunkopf EDICblue oder VAS 5054. Zusätzliche Informationen zum Diagnosefunkopf EDICblue finden Sie im Datenblatt EDICblue.



Freigabeliste

Eine Freigabe liegt zurzeit für folgende Geräte vor:

Hersteller	Modell	Betriebssystem
Fujitsu Siemens	Pocket LOOX N560	Windows® Mobile™ Version 5.0 OS 5.1.195, Build 14928.2.2.0
Fujitsu Siemens	Pocket LOOX C550	Windows® Mobile™ Version 5.0 OS 5.1.195, Build 14847.2.0.0
Hewlett-Packard	HP iPAQ hx2490b	Windows® Mobile™ Version 5.0 OS 5.1.1702, Build 14366.1.0.1
Hewlett-Packard	HP iPAQ hx2790b	Windows® Mobile™ Version 5.0 OS 5.1.1702, Build 14366.1.0.1
Hewlett-Packard	HP iPAQ 214	Windows® Mobile™ Version 6.0 OS 5.2.1711, Build 18165.0.5.0
Hewlett-Packard	HP iPAQ 114	Windows® Mobile™ Version 6.0 OS 5.2.1616, Build 18120.0.4.0

Software VAS 5066 und der PDAs ändern, sodass PDAs hinzukommen, aber auch wegfallen können.

Für den einwandfreien Betrieb der VAS 5066 Software empfehlen wir auf dem PDA keine weiteren Anwendungen im Hintergrund laufen zu lassen.

Technische Änderungen vorbehalten © Softing AG

Unverbindlichkeit der Information und Änderungsvorbehalt: Die in dieser Produktinformation beschriebenen Merkmale stellen keine zugesicherten Eigenschaften in rechtlichem Sinn dar. Die enthaltenen Informationen können veraltet, fehlerhaft oder unvollständig sein. Alle Angaben sind daher freibleibend und unverbindlich.

Softing AG

Automotive Electronics
Richard-Reitzner-Allee 6
85540 Haar, Germany

Tel.: +49 89 4 56 56-420
Fax: +49 89 4 56 56-499
info.automotive@softing.com
www.softing.com

softing
your connection to excellence